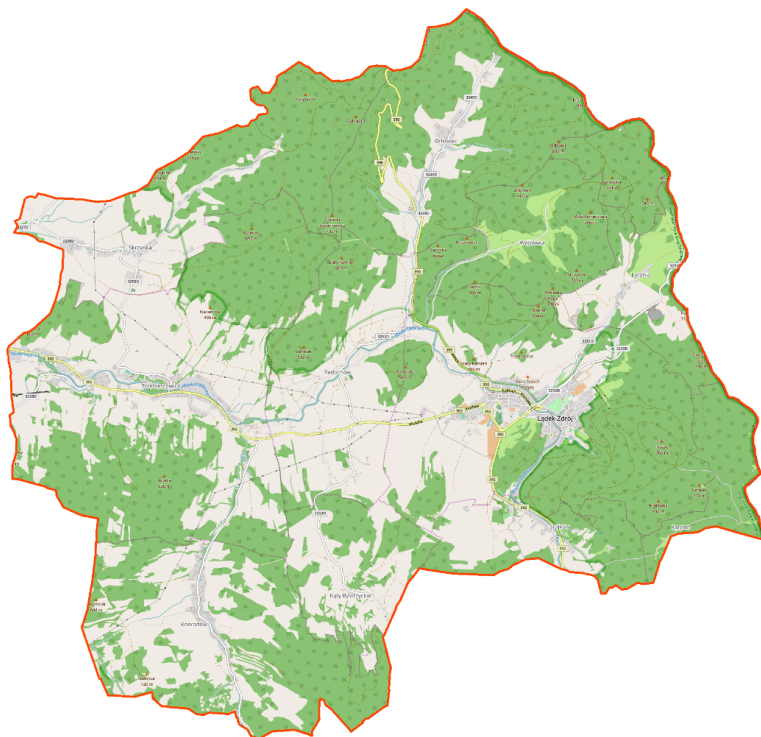


## ŁĄDEK-ZDRÓJ



**Łądek-Zdrój** to jeden z kurortów Kotliny Kłodzkiej, otoczony przez Góry Złote oraz Śnieżnik (1426 m n.p.m.), należący do pasma Sudetów. Usytuowany w malowniczej dolinie, zdominowanej przez tereny górskie. Ta lokalizacja znacząco wpływa na panujący tam mikroklimat, niezwykle korzystny dla zdrowia.

Łądek-Zdrój jest popularnym, najstarszym w Polsce uzdrowiskiem. Powstał z osady w dolinie Białej Łądeckiej natomiast prawa miejskie zostały przyznane miastu za sprawą księcia śląskiego Henryka IV Probusa, w II połowie XIII wieku. Pierwsze wzmianki o powstaniu uzdrowiska przeczytać możemy w kronikach Jana Długosza z 1241 roku. Według jego zapisów już wtedy w dolinie istniały urządzenia kąpielowe, jednak uległy zniszczeniu podczas powrotu Mongołów z Legnicy. Rozwój miasta jako kurortu nastąpił w XV wieku. Pierwszym zakładem przyrodoleczniczym, który powstał i wciąż funkcjonuje był "Jerzy", datowany na rok 1498. Łądek Zdrój gościł wtedy wybitnego doktora sztuk wodnych, Konrada z Bergu. Wykonana analiza chemiczna miejskich wód wykazała między innymi miedź, ałun, siarkę oraz różne sole.

Miasto odwiedzane było w tym czasie przez wielu ludzi zamożnych, arystokratów i monarchów. Leczniczymi właściwościami tamtejszych wód jako pierwszy zachwyił się austriacki król Fryderyk II. Władca po trzech tygodniach kąpeli- jak sam twierdził- odzyskał władzę w nogach i wyleczył się z podagry. Wśród znanych osobistości korzystających z uzdrowisk znaleźli się także car Rosji Aleksander I, królowa Luiza oraz J. Quincy Adams- ówczesny prezydent Stanów Zjednoczonych.

Szeroko rozstawione odwiedziny zamożnych władców przyczyniły się do dynamicznego rozwoju miasta. W XVIII i XIX wieku w mieście zaczęły powstawać parki i promenady spacerowe, a uzdrowisko stało się popularne na skalę światową. Na przestrzeni pięćdziesięciu lat liczba oferowanych domów gościnnych znacząco wzrosła. Również wtedy, wzorowany na łaźniach tureckich zakład przyrodoleczniczy "Wojciech" przeszedł gruntowny remont. Większa część aktualnych obiektów zdrojowych pochodzi właśnie z XIX wieku.

W roku 1945 do miasta wkroczyły wojska radzieckie i utworzyły w nim własne sanatorium cieszące się popularnością aż do 1991 roku.

Dziś Łądek-Zdrój jest jednym z najbardziej znanych uzdrowisk w naszym kraju. Jedynie Sudety obfite są w słabo zmineralizowane, termalne wody radoczynne i to właśnie one są wykorzystywane w łądeckich kurortach. Wody radonowe bogate w siarczyn i fluor wykorzystywane są do leczenia wielu schorzeń układu ruchu i układu oddechowego. Kuracje polecane są szczególnie osobom cierpiącym na reumatyzm i bóle stawów. Dostępne kąpiele mają także właściwości odmładzające i korzystne dla skóry. Usytuowany w bliskiej odległości Park Zdrojowy bogaty jest w kilka pijalni wód mineralnych.

Miasto to także doskonała baza wypadowa na zwiedzanie okolicznych szlaków turystycznych pieszo czy rowerem. Latem w kurorcie organizowane jest **Lato Baletowe**, **Sudety MTB Challenge** natomiast we wrześniu **Przeгляд Filmów Górskich**. Obydwie imprezy cieszą się ogromną popularnością wśród odwiedzających.